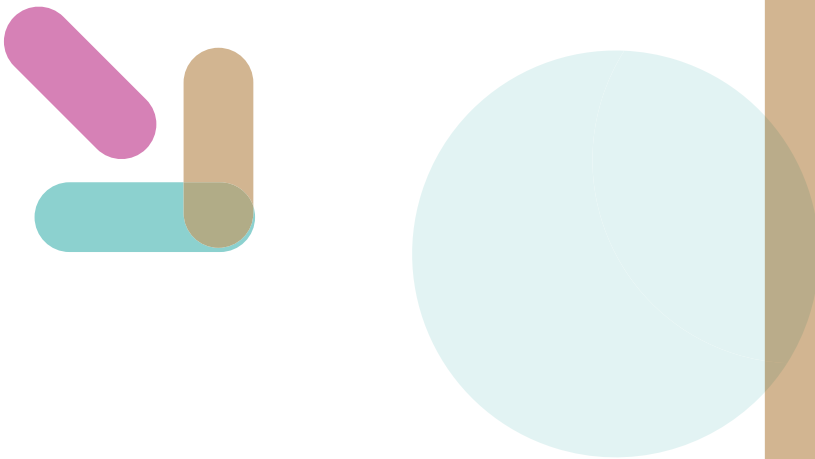




מרכז פסג"ה נתניה

צריך שניים לטנגו



תיאור התוכנית:

השיח בין הורים ומורים הפך לאתגר משמעותי הניצב בפני מחנכות מדי יום. נלמד כלים שונים מעולם התקשורת הבינאישית, עבודה עם התנגדויות והקשבה פעילה לקידום שיח מקדם. דגש על ליווי המחנכות בתחילת שנה והכנה לפתיחת שנה ולאסיפות הורים.

קהל יעד:

מחנכות יסודי בעיר.

פורמט:

השתלמות 30 שעות.

מה למדתי על חינוך כיתה:

מחנכת הכיתה בעיניי היא העוגן, המקום הבטוח של התלמידים ופעמים רבות היא גם המגדלור שאליו נושאים עיניים.

חינוך כיתה הוא לב ליבה של העשייה החינוכית המחנכת היא בד"כ הדבר הראשון שהילד פוגש בבוקר. ביכולתה לקבוע איך ייראה היום שלו, אילו אנרגיות יצבעו את שגרת היום שלו. יש לה כח, שלעיתים אינה מודעת לו, בעיצוב זהותו כאדם, כלומד. הערכים שתעסוק בהם, הם אלה שיהפכו להיות חלק ממנו.

” מחנכת הכיתה בעיניי היא העוגן,
המקום הבטוח של התלמידים
ופעמים רבות היא גם המגדלור
שאליו נושאים עיניים ”